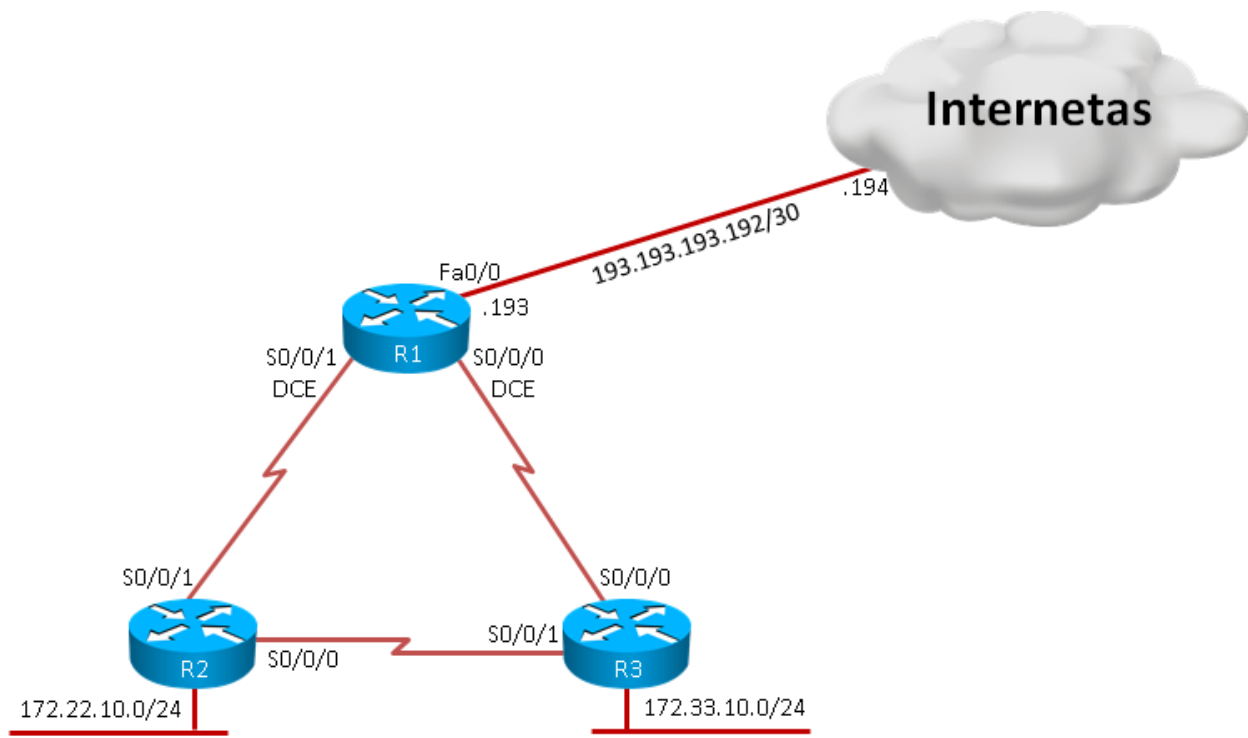


## Pirma užduotis

Vyksta tinklo migravimo darbai. Inžinierius į duomenų centrą atvyksta nešinas nauju Cisco 1841 maršrutizatoriumi. Šį maršrutizatorių ( R1 ) reikia sukongigūruoti ir prijungti prie esamo tinklo taip, kaip pavaizduota tinklo topologijoje ( 1 pav. ) . R2 ir R3 maršrutizatoriai yra pilnai sukongigūruoti ir galintys pasiekti vienas kitą. Maršrutizatoriai nenaudoja jokios papildomos IP adresų adresacijos apart duotosios. Naudojamas OSPF maršrutizavimo protokolas.



1 pav. Tinklo topologija

1. Kiek transliacinių (angl. broadcast) domenų yra pavaizduotoje topologijoje? Kodėl?
2. Kokias komandas inžinierius panaudos R1 maršrutizatoriaus nuoseklių prievadų ir OSPF protokolo konfigūracijai, norėdamas užtikrinti pilną tinklo pasiekiamumą?
3. Kuris maršrutizatorius taps “paskirtuoju” (angl. DR – designated router) OSPF topologijoje prijungus R1 maršrutizatorių? Kodėl?
4. Kaip pasikeis maršrutizavimo lentelė naudojant PPP (angl. Point-to-Point) inkapsuliaciją, vietoj Cisco numatytosios HDLC (angl. High-Level Data Link Control)?